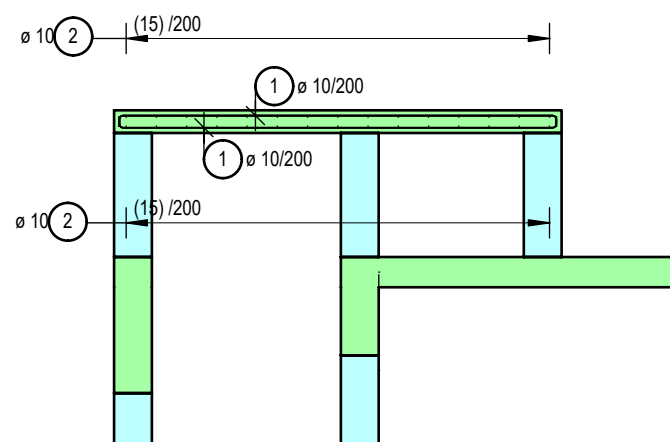


Rez 2 - 2



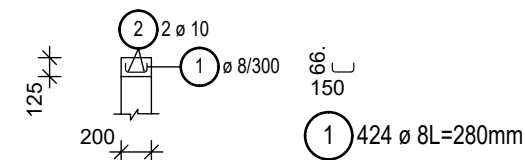
Výkaz výstuže

Pol.	Ks	Ø	Jednotl. dĺžka	Celková dĺžka	Hmotnosť
		[mm]	[m]	[m]	[kg]
1	36	10	3.06	110.16	67.97
2	30	10	3.64	109.05	67.32

Celková hmotnosť [kg] : 135.29

Atika

L=127,3bm



Výkaz výstuže

Pol.	Ks	Ø	Jednotl. dĺžka	Celková dĺžka	Hmotnosť
		[mm]	[m]	[m]	[kg]
1	424	8	0.28	118.72	46.89
2	1	10	bm	279.40	172.39

Celková hmotnosť [kg] : 219.28

Poznámky

- všetky rozmery a orientáciu prvkov je nutné na stavbe kontrolovať,
- do debnenia stropných dosiek vniesť vzopätie 1/300 rozponu
- pri realizácii stavby postupovať v súlade s platnými predpismi a technickými normami,
- všetky stavebné úpravy koordinovať s výkresmi jednotlivých profesií,
- výstuž v mieste prierezov symetricky rohmiť po stranách otvoru
- diaľančná/stabilizačná výstuž 6%
- nevykázaná výstuž prúty (rezerva) - uvažovať min. 4%
- nevykázaná výstuž siete (rezerva) - uvažovať min. 20%

Oceľ : O 10 505(R)

krytie výstuže : 25mm

Betón :

strop C30/37 - XC3 XA1 (SK) - CI 0,4 - Dmax16 - S3

LEGENDA ZNAČENIA:

	MURIVO NOSNÉ (min.pevnosť 15MPa)
	VYSTUŽENÝ BETÓN

STUPEŇ DOKUMENTÁCIE : DOKUMENTÁCIA PRE REALIZÁCIU STAVBY		DÁTUM: 06/2022	
PROFESIA :	STATIKA	SPRACOVATEĽ :	SAURUS spol. s r.o., HLAVNÁ 847/45, 059 21 SVIT, 0903/432 116, EMAIL: SAURUS@TECHSOFT.SK
ZODPOVEDNÝ PROJEKTANT:	Miroslav Janov		
VYPRACOVAL:	Miroslav Janov		
NÁZOV STAVBY :	Materská škôlka Svit		
STAVEBNÝ OBJEKT :	SO-01.1 - Prístavba materskej škôlky		
MIESTO STAVBY :	Royalty, s.r.o., Ľudvíka Svobodu 2604/43, 058 01 Poprad		
OBJEDNÁVATEĽ :	Mesto Svit, Hviezdoslavova 268/32, 059 21 Svit		
VÝKRES :	Výkres výstuže žb stropnej dosky D2 nad 2.np, výstuž atiky		MIERKA: 1:50
			ČÍSLO VÝKRESU 2np-04